

Общество с ограниченной ответственностью

«СтройМонтажПроект»

Свидетельство № ГАП-СЧ-6311149484-353-18 от 15 февраля 2018 года

Заказчик – ООО «Волжские коммунальные системы»

**«Строительство 2-го напорного коллектора Д160мм от
КНС-Химпоселок Центрального района»**

Рабочая документация

**Канализационная насосная станция
Электроснабжение**

ВОКС-2021-ВО-ИП-ПИР/147-ЭМ

Самара, 2021г.

Общество с ограниченной ответственностью

«СтройМонтажПроект»

Свидетельство № ГАП-СЧ-6311149484-353-18 от 15 февраля 2018 года

Заказчик – ООО «Волжские коммунальные системы»

**«Строительство 2-го напорного коллектора Д160мм от
КНС-Химпоселок Центрального района»**

Рабочая документация

**Канализационная насосная станция
Электроснабжение**

ВОКС-2021-ВО-ИП-ПИР/147-ЭМ

Генеральный директор

А. В. Конюх

Главный инженер проекта

Ю.В. Шабалина



Самара, 2021г.

Инов. № подл.	
Подп. и дата	
Взам. инв. №	

Ведомость основных комплектов рабочих чертежей		
Обозначение	Наименование	Примечание
ВОКС-2021-ВО-ИП-ПИР/147-ЭМ	Электроснабжение	
ВОКС-2021-ВО-ИП-ПИР/147-ТХ	Технология производства	
Ведомость рабочих чертежей основного комплекта ЭМ		
Лист	Наименование	Примечание
1	Общие данные.	
2	Схема электрическая принципиальная РУ 0,4кВ	
3	План распределительных сетей на отм. -6,500, 0,000	
Ведомость ссылочных и прилагаемых документов		
Обозначение	Наименование	Примечание
	Ссылочные документы	
ПУЭ изд. 6, 7	Правила устройства электроустановок	
ГОСТ 21.210-2014	Изображения условные графические электрооборудования и проводок на планах	
ГОСТ 21.613-2014	СПДС. Правила выполнения рабочей документации силового электрооборудования	
	Прилагаемые документы	
ВОКС-2021-ВО-ИП-ПИР/147-ЭМ.С	Спецификация оборудования	1 лист

Взам.инв. N	
Подпись и дата	
Инв. N подл.	

Общие указания

Рабочая документация разработана на основании технического задания Заказчика и смежных отделов, архитектурно-строительных чертежей.

Схема электроснабжения напорного коллектора Д160мм от КНС-Химпоселок Центрального района» выполнена согласно техническим условиям на электроснабжение, и обеспечивает требуемую 3 категорию электроснабжения при напряжении 0,4кВ.

Основной источник электроснабжения существующий силовой распределительный щит. В проекте принята система заземления TN-C-S.

Защитное заземление металлических корпусов светильников общего освещения осуществляется присоединением к заземляющему винту корпуса светильника РЕ-проводника.

Все электромонтажные работы выполнить в соответствии с нормами и ПУЭ.

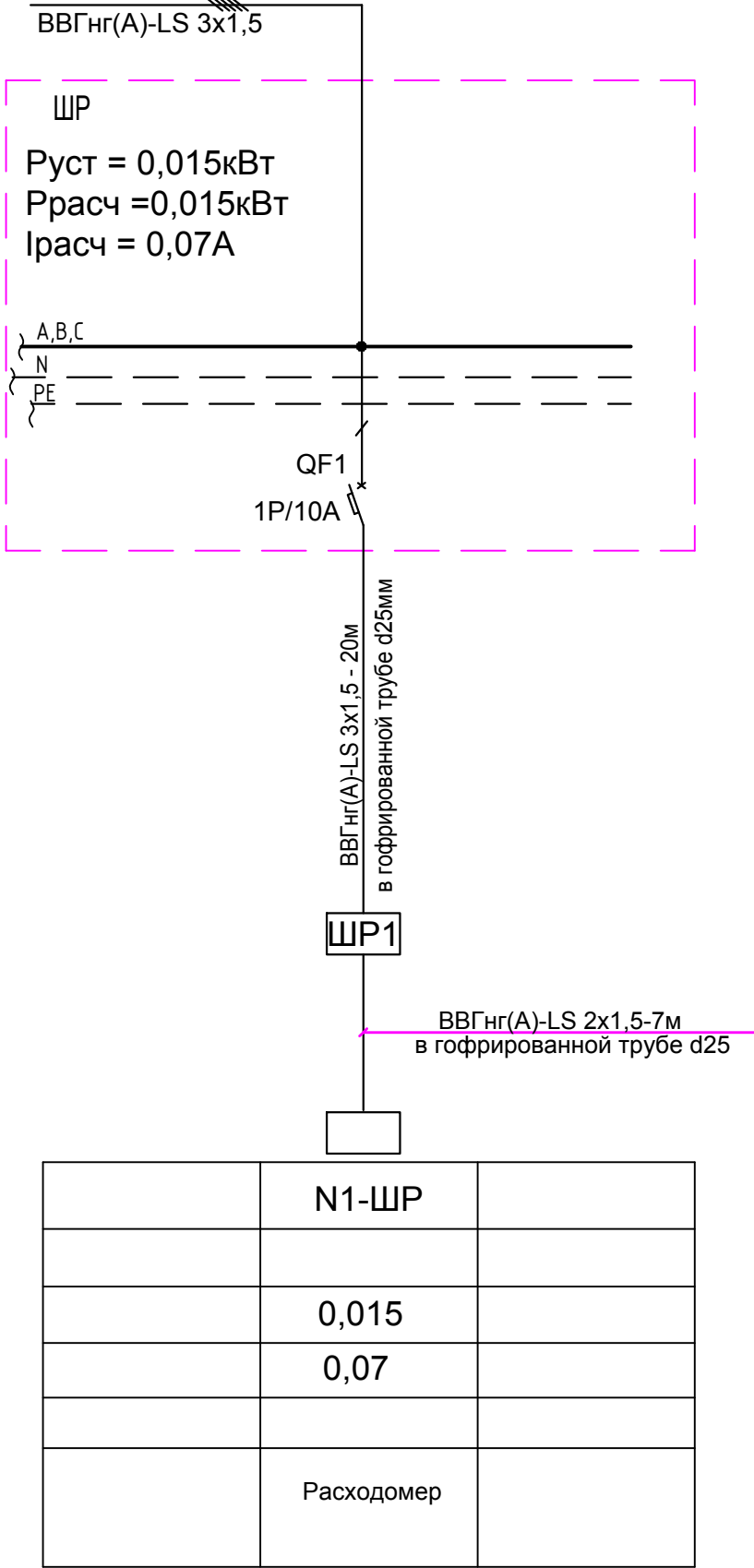
Заготовку кабелей производить после контрольного промера длины трассы. Электропроводка должна обеспечивать возможность легкого распознавания проводников по цветам. Монтаж электропроводки выполнить в соответствии с ПУЭ и СП 76.13330.2016

Рабочая документация разработана в соответствии с действующими строительными, технологическими и санитарными нормами и правилами , предусматривает мероприятия, обеспечивающие конструктивную надежность, взрывопожарную и пожарную безопасность объектов, защиту населения и устойчивую работу объекта в чрезвычайных ситуациях, защиту окружающей природной среды при его эксплуатации и отвечает требованиям федерального закона №384-ФЗ "Технический регламент о безопасности зданий и сооружений " и "Градостроительного кодекса Российской Федерации "

						ВОКС-2021-ВО-ИП-ПИР/147- ЭМ			
						«Строительство 2-го напорного коллектора Д160мм от КНС-Химпоселок Центрального района»			
Изм.	Кол.уч	Лист	Идокум.	Подпись	Дата	Канализационная насосная станция Электроснабжение	Стадия	Лист	Листов
Разраб.	Плешакова						Р	1	3
Н.контр.	Козлова					Общие данные	ООО "СтройПроектМонтаж"		
ГИП	Шабалина								

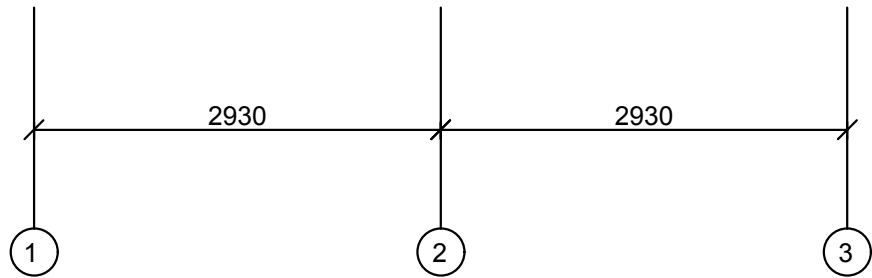
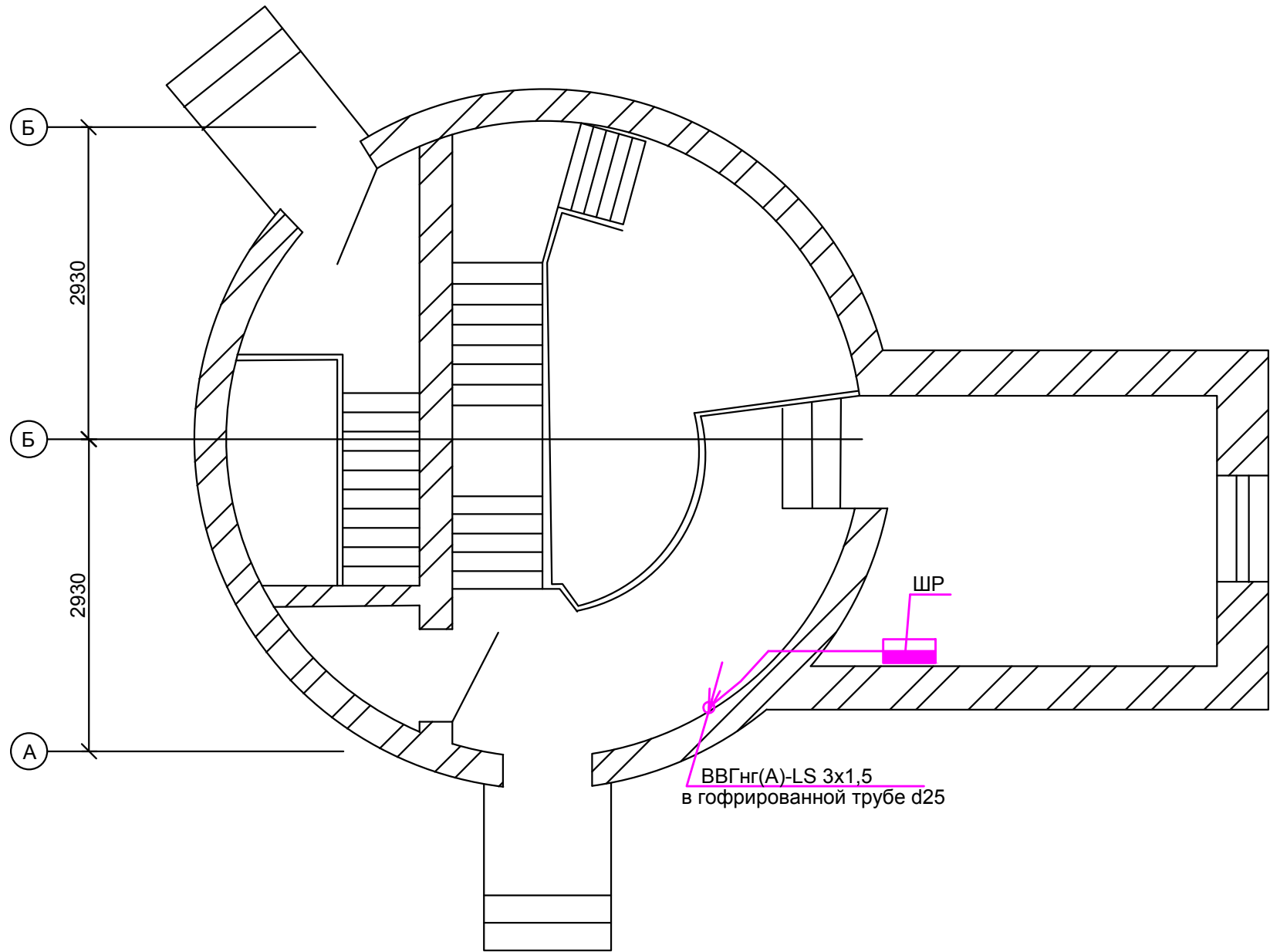
Взам.инв. N	
Подпись и дата	
Инв. N подл.	

Данные питающей сети	
Шинораспредел. пункт	Аппарат на вводе Тип I _{ном.} , А расцепитель, А
	Обознач., тип, напряж. Р _{уст.} , кВт I _{расц.} , А
Аппарат отходящ. линии	Тип I _{ном.} , А расцепитель, А
Обозначение участка сети. длина, м.	
Аппарат отходящей линии	Тип I _{ном.} , А расцепитель, А
Обозначение участка сети. длина, м.	
Электроприемник	Условное изображение
	Номер группы
	Номер помещ.
	Р _{ном.} /Р _{р.} , кВт
	Ток., А I _{расч.}
	Ток., А I _{пуск.}
	Наименование механизма

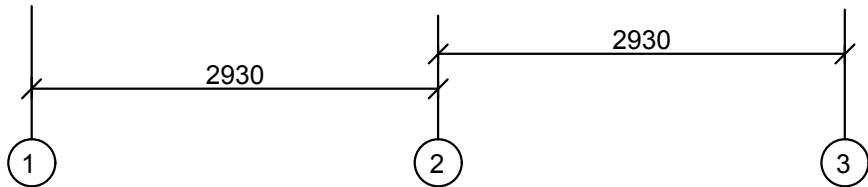
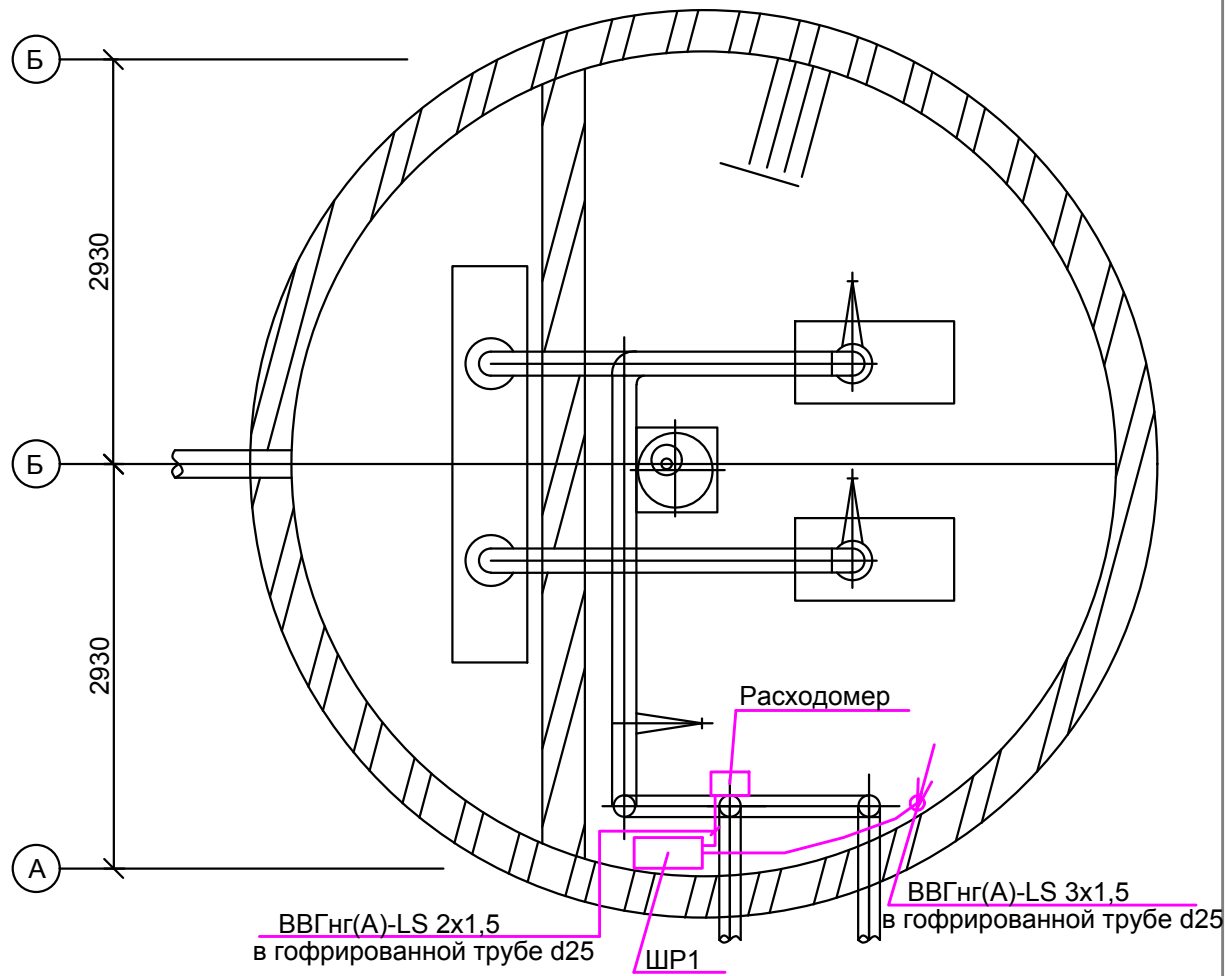


						ВОКС-2021-ВО-ИП-ПИР/147- ЭМ			
						«Строительство 2-го напорного коллектора Д160мм от КНС-Химпоселок Центрального района»			
Изм.	Кол.уч	Лист	Идокум.	Подпись	Дата	Канализационная насосная станция Электроснабжение	Стадия	Лист	Листов
Разраб.	Плешакова						Р	2	
Н.контр.	Козлова					Схема электрическая принципиальная РУ 0,4кВ	ООО "СтройПроектМонтаж"		
ГИП	Шабалина								

План на отм. 0,000м



План на отм. -6,500м



Инв.№ подл.	Подпись и дата	Взам.инв. №

						ВОКС-2021-ВО-ИП-ПИР/147- ЭМ		
						«Строительство 2-го напорного коллектора Д160мм от КНС-Химпоселок Центрального района»		
Изм.	Кол.уч	Лист	Идокум.	Подпись	Дата	Канализационная насосная станция Электроснабжение	Стадия	Лист
Разраб.	Плешакова						Р	3
Н.контр.	Козлова					План распределительных сетей на отм. -6,500, 0,000	ООО "СтройПроектМонтаж"	
ГИП	Шабалина							

[illegible]